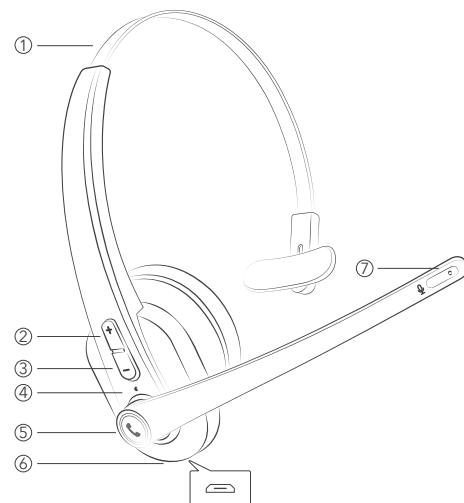




Zeskanuj kod QR
i pobierz sterownik

Model: TT-BH041 pro
TaoTronics bezprzewodowy zestaw słuchawkowy
Instrukcja obsługi

Rysunek produktu



- | | |
|--------------------|--------------------------------|
| ① Elastyczny pałąk | ⑤ Przycisk multifunkcyjny |
| ② Głośność + | ⑥ Złącze Micro-USB (ładowanie) |
| ③ Głośność - | ⑦ Przycisk mikrofonu/Mikrofon |
| ④ Kontrolka LED | |

Zawartość opakowania

- 1 x Bezprzewodowy zestaw słuchawkowy (TT-BH041)
- 1 x Kabel micro-USB (ładowanie)
- 1 x Adapter Bluetooth (wymaga instalacji sterownika w Windows)
- 1 x Instrukcja obsługi

Instrukcja obsługi

1. Ładowanie

- 1) Podłącz port ładowania do dowolnej ładowarki USB lub aktywnego złącza USB w komputerze.
- 2) Ładowanie rozpocznie się automatycznie, gdy kontrolka LED zaświeci się na czerwono.
- 3) Zestaw słuchawkowy jest naładowany, gdy kontrolka LED zgaśnie.

2. Parowanie Bluetooth

- 1) Upewnij się że Twoja słuchawka i urządzenie Bluetooth® są obok siebie (w promieniu 1m)
- 2) Gdy słuchawka jest wyłączona, naciśnij i przytrzymaj przycisk multifunkcyjny przez 2 sec. Kontrolka LED zacznie migać naprzemiennie na niebiesko i czerwono oznaczając tryb parowania.
- 3) Uruchom Bluetooth® na Twoim telefonie i rozpocznij wyszukiwanie.
- 4) Odszukaj w wynikach "TaoTronics TT-BH041". Naciśnij na wyszukanej nazwie by połączyć. Po połączeniu, kontrolka LED będzie migać na niebiesko co 5 sec.

UWAGA:

- Automatyczne połączenie: Zestaw słuchawkowy Bluetooth® pamięta wcześniej sparowane urządzenia. Możesz po prostu włączyć zestaw słuchawkowy i urządzenie (z włączoną funkcją Bluetooth), a one połączą się automatycznie z ostatnim połączonym urządzeniem bez ponownego parowania.

3. Usuwanie historii parowania

- 1) Jeśli zestaw słuchawkowy nie łączy się z Twoim urządzeniem, wyczyść historię parowania. Naciśnij i przytrzymaj równocześnie przycisk multifunkcyjny oraz głośność - (gdy słuchawka jest włączona), do momentu aż kontrolka LED zaświeci się na czerwono i niebiesko jednocześnie, oznacza to usunięcie historii parowania. Następnie ponownie wykonaj parowanie urządzeń.

 **TAOTRONICS**
www.taotronics.com

Polska

E-mail : info@fdirect.pl
Tel: +48 42 252 99 95 (poniedziałek-piątek: 8:00 - 15:00)
PL Dystrybutor: **Foxfoto > Fdirect**
Adres: 94-227 Łódź, ul. Rąbieńska 18



Zeskanuj kod QR
i pobierz sterownik

E-mail:
support@taotronics.com

PRODUCENT

Shenzhen NearbyExpress Technology Development Co., Ltd.
Address: Floor 7, Building E, Galaxy World Phase II, Shenzhen, China

Więcej informacji na temat Deklaracji Zgodności UE:
<https://www.taotronics.com/pages/user-manual>



2) Jeśli chcesz sparować zestaw słuchawkowy z innym urządzeniem, gdy jest on już sparowany, wyłącz funkcję Bluetooth® w sparowanym urządzeniu lub usuń "TaoTronics TT-BH041" z listy Bluetooth.

Sterowanie

Funkcja	Czynność
Włączenie/Wyłączenie	Naciśnij i przytrzymaj przycisk multifunkcyjny przez 2 sec.
Ponowne wybieranie	Naciśnij 2 razy klawisz multifunkcyjny
Kontrola głosem	Naciśnij i przytrzymaj przycisk multifunkcyjny przez 1 sec.
Odbieranie połączeń	Podczas przychodzącej rozmowy, naciśnij klawisz multifunkcyjny
Odrzucanie połączeń	Podczas przychodzącej rozmowy, naciśnij i przytrzymaj klawisz multifunkcyjny przez 1 sec.
Koniec połączenia	Podczas rozmowy, naciśnij klawisz multifunkcyjny raz
Wyciszenie rozmów	Podczas rozmowy, naciśnij przycisk mikrofonu. Naciśnij ponownie by znów rozmawiać.
Przekazanie połączenia	Podczas rozmowy, naciśnij i przytrzymaj klawisz multifunkcyjny przez 1 sec. by przekazywać rozmowę pomiędzy telefonem a zestawem słuchawkowym

Drugie połączenie	Gdy w trakcie trwającego połączenia (A) pojawi się drugie połączenie przychodzące (B), <ul style="list-style-type: none">• wciśnij klawisz multifunkcyjny, aby odebrać B i rozłączyć A• Wciśnij dwukrotnie klawisz multifunkcyjny, aby odebrać B i zawiesić A• Wciśnij i przytrzymaj klawisz multifunkcyjny przez 2 sec., aby odrzucić B Podczas drugiej rozmowy naciśnij 2x klawisz multifunkcyjny, by przełączyć się pomiędzy A i B.
Głośność + / -	Naciśnij klawisz Głośność +/-
Poprzedni/kolejny utwór	Naciśnij i przytrzymaj klawisz głośność +/- przez 1 sec.
Pauza/Odtwarzanie	Naciśnij klawisz multifunkcyjny

Bezsumowa rozmowa rozpoczyna się od TEGO...
Taotronika BH041 wyposażona w technologię redukcji szumów Elevoc Vocplus® AI może pomóc w usuwaniu niepożądanych odgłosów z otoczenia podczas ważnych rozmów biznesowych. Dzięki wykorzystaniu zaawansowanej techniki Computational Auditory Scene Analysis (CASA) i Deep Neutral Network (DNN), Elevoc Vocplus® może symulować ludzki system słuchowy i precyzyjnie wyodrębnić głos z szumów tła, zapewniając pierwszą w historii czystą jakość głosu i zoptymalizowaną zrozumiałość mowy.

Obsługa klienta
Zapewnienie światowej klasy wsparcia technicznego poprzez wyraźną, wygodną i zrozumiałą mowę oznacza wszystko w Twojej firmie. Taotronika BH041 zasilana przez Elevoc Vocplus® eliminuje

różne rodzaje szumów w tle i umożliwia innym osobom wyraźne słyszenie i łatwe rozumienie.

CALL CENTER
Klienci nie chcą słyszeć niepokojących dźwięków, takich jak dzwonienie telefonu, stukanie w klawiaturę, maszyny, klimatyzacja, itp. Taotronics BH041 powered by Elevoc Vocplus® pomoże Ci rozwiązać problem zakłóceń hałasu i sprawi, że Twoi klienci będą słyszeć tylko Twój czysty głos.



Znaki towarowe i logo Bluetooth® są zastrzeżonymi znakami towarowymi należącymi do Bluetooth SIG, Inc. i każde użycie tych znaków przez Sunvalleytek International Inc. jest objęte licencją. Pozostałe znaki towarowe i nazwy handlowe należą do ich odpowiednich właścicieli.

UWAGA: Urządzenie to zostało przetestowane i uznane za zgodne z wartościami granicznymi dla urządzeń cyfrowych klasy B, zgodnie z częścią 15 przepisów FCC. Ograniczenia te mają na celu zapewnienie racjonalnej ochrony przed szkodliwymi zakłóceniami w instalacjach domowych.
Urządzenie to generuje i może emitować energię o częstotliwości radiowej, a jeśli nie zostanie zainstalowane i nie będzie używane zgodnie z instrukcjami, może powodować szkodliwe zakłócenia w komunikacji radiowej.
Nie ma jednak gwarancji, że zakłócenia nie wystąpią w konkretnej instalacji. Jeśli urządzenie to powoduje szkodliwe zakłócenia w odbiorze sygnału radiowego lub telewizyjnego, co można ustalić poprzez wyłączenie i włączenie urządzenia, zachęca się użytkownika do podjęcia próby usunięcia tych zakłóceń za pomocą jednego lub kilku z poniższych środków:
- Obróć lub zmień położenie anteny.

- Zwiększ odległość pomiędzy urządzeniem a odbiornikiem.
- Podłączyć urządzenie do gniazda niż to, do którego podłączony jest odbiornik.
- W celu uzyskania pomocy należy skontaktować się ze sprzedawcą lub doświadczonym technikiem radiowo-telewizyjnym.

Zmiany lub modyfikacje, które nie zostały wyraźnie zatwierdzone przez stronę odpowiedzialną za zgodność, mogą unieważnić uprawnienia użytkownika do obsługi urządzenia. Niniejsze urządzenie jest zgodne z częścią 15 przepisów FCC. Obsługa podlega następującym dwóm warunkom:
(1) to urządzenie nie może powodować szkodliwych zakłóceń, oraz
(2) urządzenie to musi przyjmować wszelkie odbierane zakłócenia, w tym zakłócenia, które mogą powodować niepożądane działanie.



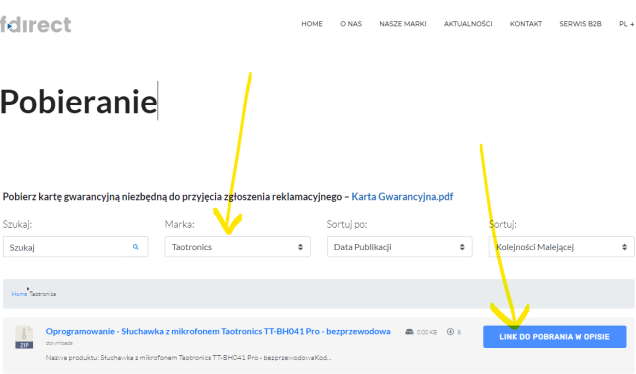
Zgodność z WEEE
Prawidłowa utylizacja tego produktu (Zużyty sprzęt elektryczny i elektroniczny) (Dotyczy krajów z oddzielnymi systemami zbiórki) To oznaczenie na produkcie, akcesoriach lub literaturze wskazuje, że produkt i jego akcesoria elektroniczne nie powinny być wyrzucane wraz z innymi odpadami domowymi po zakończeniu eksploatacji. Aby zapobiec ewentualnym szkodom dla środowiska lub zdrowia ludzkiego wynikającym z niekontrolowanego usuwania odpadów, należy oddzielić te elementy od innych rodzajów odpadów i poddać je recyklingowi w sposób odpowiedzialny, aby promować zrównoważone ponowne wykorzystanie zasobów materialnych. Użytkownicy domowi powinni skontaktować się ze sprzedawcą detalicznym, w którym zakupili ten produkt, lub z lokalnym urzędem administracji, aby uzyskać szczegółowe informacje na temat tego, gdzie i w jaki sposób mogą zabrać te przedmioty do bezpiecznego dla środowiska recyklingu.
Użytkownicy biznesowi powinni skontaktować się ze swoim dostawcą i sprawdzić warunki umowy zakupu. Ten produkt i jego akcesoria elektroniczne nie powinny być mieszane z innymi odpadami komercyjnymi w celu ich utylizacji.

Instalacja sterownika umożliwia sterowanie słuchawką przy pomocy wbudowanych klawiszy funkcyjnych w aplikacjach komunikacyjnych Windows.

Podczas korzystania z bezprzewodowego monofonicznego zestawu słuchawkowego TT-BH041 na komputerze, zaleca się podłączenie za pomocą dołączonego adaptera Bluetooth. Adapter zapewnia stabilne połączenie bluetooth, a w przypadku braku wbudowanego bluetooth połączenie słuchawki z komputerem (adapter umożliwia połączenia tylko z słuchawką Taotronics TT-BH041).

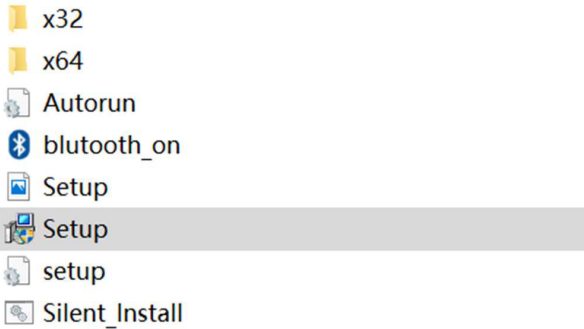
1. Instalacja:

- a) Pobierz sterownik ze strony <https://fdirect.pl/download/> lub

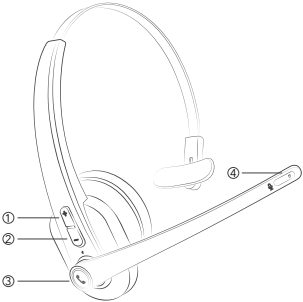


Zeskanuj kod QR i pobierz sterownik

- b) Rozpakuj pobrany plik i kliknij **“Setup.exe”** w celu rozpoczęcia instalacji.

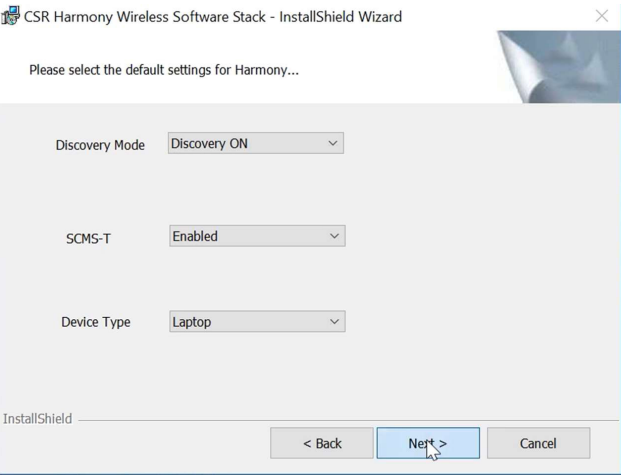


Przyciski obsługiwane przez Windows - połączenie przez **adapter** (po instalacji sterownika)



- ① Głośność +
- ② Głośność -
- ③ Odbierz / zakończ / przycisk wielofunkcyjny
- ④ Włącz / wyłącz mikrofon

- c) Śledź instrukcję wyświetlaną przez aplikację. Podczas instalacji należy ustawić **Discovery Mode** na “Discovery ON”, **SCMS-T** - disable , a następnie wybierz odpowiedni typ komputera **Device Type**. Na koniec kliknij **“Next”**.



- d) Klikaj "Next" aż do zakończenia pracy kreatora instalacji.

